



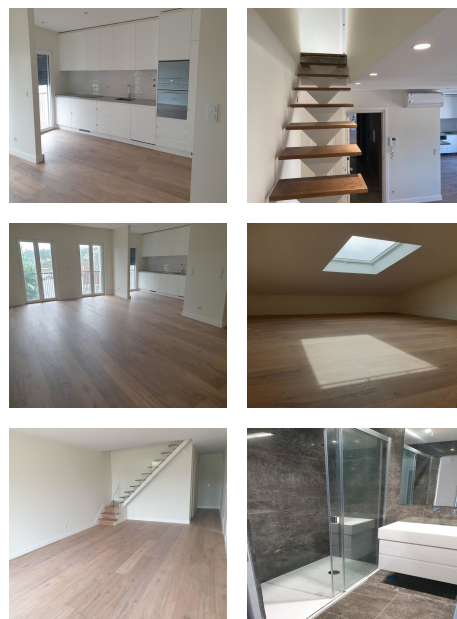
## FICHA DO IMÓVEL

€ 325 000,00

🏠 APARTAMENTO

☰ VENDA

🔽 NOVO



CANEÇAS - ODIVELAS | LISBOA

🛏️ 2 + 2   🛁 2   🚗 0   🏠 105.00m<sup>2</sup>



### Descrição

Fantástico Apartamento T2 + 2 - Duplex - no centro de Caneças com 105 m2 de área útil e 140 m2 de área total.

A cozinha está equipada com eletrodomésticos SMEG (embutidos): placa indução, forno, esquentador a gás também alimentado por painel solar, frigorífico combinado e micro-ondas.

Os quartos dispõem do conforto e acabamentos de excelência e todos os roupeiros são embutidos e iluminados com LED.

Todas as divisões são servidas por ar condicionado e dispõem de focos LED.

No apartamento todos os estores são térmicos e elétricos e as janelas têm vidro triplo.

O prédio dispõe de painéis solares e elevador com capacidade para 6 pessoas.

Excelente isolamento térmico e acústico, dado que o prédio é forrado interiormente e exteriormente com capoto e lã de rocha

Venha visitar e conhecer a casa onde fará crescer os seus sonhos.

<b>Zonas envolventes</b>	Áreas de Lazer Infantil; Auto-Estrada; Banco; Biblioteca; Bombeiros; Campo; Escola; Espaços Verdes; Farmácia; Ginásio; Hipermercado; Hospital; Mercado; Polícia; Posto de Combustível; Praça Táxis; Transportes Públicos;
<b>Equipamentos</b>	Ar Condicionado; Elevador; Gás Canalizado; Porta Alta Segurança; Vidros Duplos; Cozinha equipada; Painéis solares;
<b>Infraestruturas</b>	Parqueamento;
<b>Ano de construção</b>	2021
<b>Website</b>	<a href="https://outsiders.pt/lmovel/wzy75e">https://outsiders.pt/lmovel/wzy75e</a>