



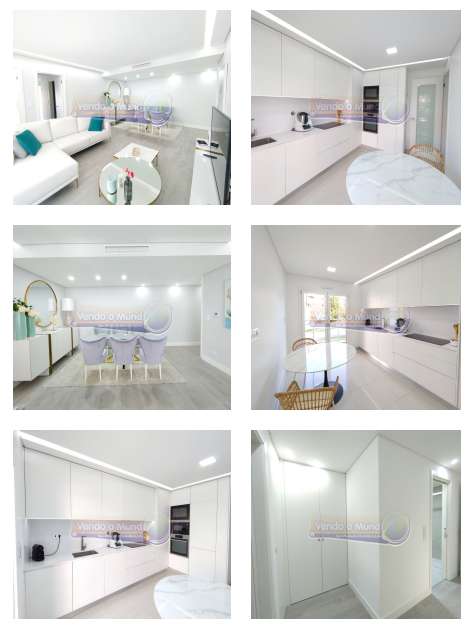
FICHA DO IMÓVEL

€ 355 000,00

🏠 APARTAMENTO

☰ VENDA

📌 NOVO



UF DE ALVERCA DO RIBATEJO E SOBRALINHO - VILA FRANCA DE XIRA | LISBOA

🛏 2 🛁 2 🚗 1 🏠 185.00m²



Descrição

Apartamento T2 na Mavarosa, Alverca do Ribatejo (ALV124)

Imóvel novo, composto por 1 quarto, 1 suite, sala comum, cozinha e 1 wc social.

Cozinha equipada com:

- Placa / Forno
- Microondas

1 Quarto com roupeiro

1 Suite:

- Wc com poliban

Sala de estar e jantar

1 Wc social com poliban

Hall de entrada com roupeiro

Hall dos quartos com roupeiro

Ar condicionado em todas as divisões, música ambiente, iluminação led e tomadas usb.

Apartamento dispõe ainda de:

- Varanda com armário e churrasqueira
- Box para duas viaturas com portão automático e tomada de carregamento de viatura elétrica
- Elevador
- Energia solar

Apartamento de última geração de excelente localização, com acesso a comércio e serviços.

Agende já a sua visita.

NÃO PERCA ESTA OPORTUNIDADE

Os lares incorporam a forma como vivemos e nos vemos. Esses espaços evoluem quando nos concentramos no que nos faz felizes.

Quando entramos em alguns lares, estes instantaneamente transmitem um sentimento acolhedor. Isto acontece porque o espaço é autêntico, um reflexo genuíno da pessoa ou família que lá vive.

Apresentamos esta filosofia na nossa forma de trabalhar! Encontramos uma casa à sua medida, para construir o seu lar, de acordo com as suas necessidades, pretensões, vivências, ajustando-se o mesmo ao seu carácter e personalidade. O resultado será radiante alcançando a sua plena satisfação.

Contacte-nos, conheça a forma como operamos! Apresentamos uma equipa profissional e segmentada em departamentos (Financeiro/Crédito, Marketing, Judicial, Apoio ao Cliente e Contratação), para que tenha o melhor serviço de consultoria em cada fase do processo. Trataremos de tudo, assegurando a máxima eficiência e eficácia nos serviços prestados.

A única tarefa que terá ao seu encargo será mesmo a decisão na escolha do imóvel.

- Se o seu sonho tem um endereço, nós levamo-lo à porta!

A VENDO O MUNDO está no mercado imobiliário desde 2004, atuando desde então nos Distritos de Lisboa, Santarém, Setúbal e Évora.

Contamos, para isso, com uma equipa de profissionais com a experiência e dedicação necessária, que fazem de nós a Imobiliária Líder da Região Centro.

Encontre-nos em Marinhais, Salvaterra de Magos, Foros de Salvaterra e Samora Correia. Encontre-nos também nos escritórios em Alverca e no Montijo.

Os nossos 17 anos e a constante expansão do nosso raio de ação, são prova da confiança que temos merecido. Dispomos de uma carteira com centenas de clientes e imóveis, permitindo-nos negócios em tempo record. Um deles pode ser o seu!

Esperamos por si!

Zonas envolventes

Áreas de Lazer Infantil; Banco; Biblioteca; Bombeiros; Escola; Estação Ferroviária; Farmácia; Ginásio; Hipermercado; Mercado; Piscinas; Polícia; Posto de Combustível; Praça Táxis; Transportes Públicos; Vista para Cidade;

Equipamentos

Ar Condicionado; Elevador; Estores Eléctricos; Música Ambiente; Placa de Indução; Poliban; Portão Eléctrico; Roupeiros; Vidros Duplos; Cozinha equipada; Painéis solares;

Ano de construção

2020

Website

<https://vendo-mundo.com/lmoovel/wgvd90>