



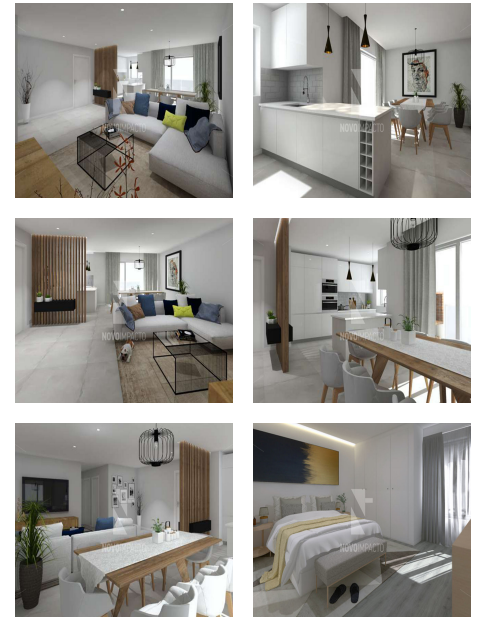
## FICHA DO IMÓVEL

€ 270 000,00

🏠 APARTAMENTO

☰ VENDA

⚡ NÃO APLICÁVEL



ALCOCHETE - ALCOCHETE | SETÚBAL



2



2



1



85.00m<sup>2</sup>



### Descrição

Localizado no centro da vila de Alcochete, este apartamento T2 é a melhor opção como a sua habitação ou como investimento seguro.

Apartamento com varanda com churrasqueira, sala ampla com cozinha aberta totalmente equipada e dois quartos com roupeiros embutidos, um dos quais Suite.

Acabamentos de elevada qualidade, com eletrodomésticos de classe energética A, estores elétricos, ar condicionado reversível, vidros duplos, porta de alta segurança, pavimento flutuante na sala e quartos, caixilharia em alumínio com corte térmico, sistema solar-térmico termosifão com depósito de 200L, tectos falsos com led's, prédio com elevador.

<b>Zonas envolventes</b>	Áreas de Lazer Infantil; Auto-Estrada; Biblioteca; Bombeiros; Centro Comercial; Centro da Cidade; Escola; Espaços Verdes; Farmácia; Ginásio; Hipermercado; Mercado; Piscinas; Posto de Combustível; Praça Táxis; Praia; Transportes Públicos;
<b>Equipamentos</b>	Ar Condicionado; Banheira; Barbecue; Combinado; Elevador; Estores Eléctricos; Exaustor; Forno; Gás Canalizado; Isolamento Térmico; Máquina de Lavar Louça; Máquina de Lavar Roupa; Microondas; Placa de Indução; Poliban; Porta Blindada; Porta Corta Fogo; Portão Eléctrico; Roupeiros; Vídeo Porteiro; Vidros Duplos; Cozinha equipada; Painéis solares; Piso Flutuante;
<b>Infraestruturas</b>	Garagem; Box; Churrasqueira; Varanda; Suite;
<b>Serviços</b>	Água; Gás; Iluminação Pública; Luz;
<b>Website</b>	<a href="https://novoimpacto.pt/Imovel/w6npko">https://novoimpacto.pt/Imovel/w6npko</a>