



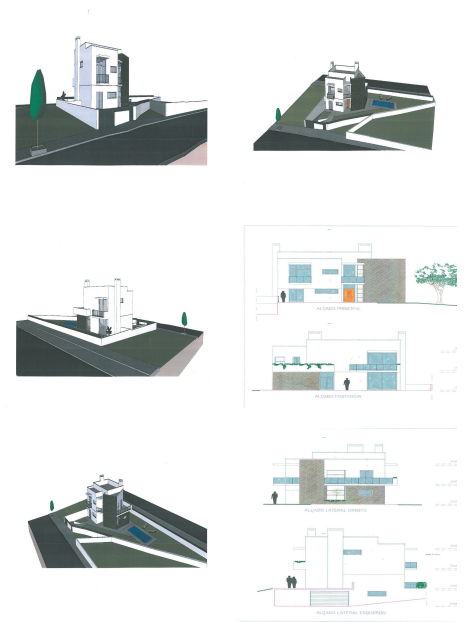
FICHA DO IMÓVEL

Sob consulta

🏠 LOTEAMENTO HABITACIONAL

☰ VENDA

⏴ EM PROJECTO



UF DE SINTRA (S. MARIA E S. MIGUEL, S.MARTINHO E S. PEDRO DE PENAFERRIM) -
SINTRA | LISBOA



🚗 2 🏠 145.00m²

Descrição

DESDE 155.000€.

Loteamento em Albarraque (Sintra) com 9 lotes de terreno, para construção de moradias de 2 pisos e cave, às portas da Vila de Sintra, com projecto aprovado e todas as infraestruturas.

Terrenos com áreas desde os 353m² até aos 524m² e áreas de construção desde 175m² a 240m², todos divididos por 2 pisos + cave e garagem p/ 2 lugares estacionamento.

LOTE 1 - p/ Moradia Isolada

Lote: 524 m²

Implantação: 100 m²

Construção: 180 m²

Cave: 100m²

LOTE 2 - p/ Moradia Geminada

Lote: 353 m²
Implantação: 88 m²
Construção: 145 m²
Cave: 88m²

LOTE 3 - p/ Moradia Geminada

Lote: 358 m²
Implantação: 88 m²
Construção: 145 m²
Cave: 88m²

LOTE 4 - p/ Moradia Geminada

Lote: 362 m²
Implantação: 88 m²
Construção: 145 m²
Cave: 88m²

LOTE 5- p/ Moradia Geminada

Lote: 358 m²
Implantação: 88 m²
Construção: 145 m²
Cave: 88m²

LOTE 6 - p/ Moradia Isolada

Lote: 443 m²
Implantação: 160 m²
Construção: 240 m²
Cave: 160 m²

LOTE 7 - p/ Moradia Isolada

Lote: 503 m²
Implantação: 132 m²
Construção: 230 m²
Cave: 132 m²

LOTE 8 - p/ Moradia Isolada

Lote: 420 m²
Implantação: 100 m²
Construção: 175 m²
Cave: 110 m²

LOTE 9 - p/ Moradia Isolada

Lote: 485 m²
Implantação: 105 m²
Construção: 180 m²
Cave: 110 m²

Não perca esta oportunidade de ter a sua moradia e usufrir de um excelente espaço exterior, com a liberdade e segurança, que tanto sonha.

Para mais informações, contacte-nos.

Somos intermediação de crédito com a licença nº 02323 e tratamos de todo o seu processo bancário, sem preocupações.

Zonas envolventes

Áreas de Lazer Infantil; Auto-Estrada; Campo; Espaços Verdes; Farmácia; Mercado;
Orientação Solar; Terreno; Transportes Públicos; Vista para Montanha; Zona Comercial;

Infraestruturas

Estacionamento Ar-Livre; Garagem; Jardim; Varanda;

Website

<https://serradomus.pt/Imovel/j9qx7g>