



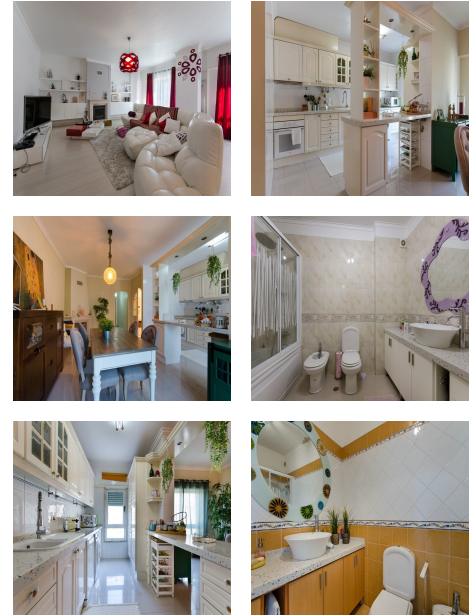
FICHA DO IMÓVEL

€ 350 000,00

🏠 APARTAMENTO

☰ VENDA

⏴ USADO



QUELUZ - SINTRA | LISBOA



4



3



6



168.00m²



Descrição

Venha conhecer este excelente imóvel porque tem a particularidade da junção de um T1 com T3, ocupando a totalidade do piso do prédio tendo um enorme espaço e acabamentos de luxo.

O imóvel tem 2 salas ambas com lareira, uma com 54m² em junção com uma cozinha totalmente equipada.

São quatro quartos, um com suite, todos com roupeiro embutido, duas varandas e três WC's.

Podemos contar com aquecimento central, som ambiente, video porteiro, vidros duplos e porta blindada.

Passando para a garagem, tem uma box com 122m², podendo estacionar 6 carros.

Está inserido numa boa zona, perto de áreas de lazer infantil, transportes públicos, hospitais e vias rápidas.

Não perca esta oportunidade de visitar este lindo apartamento.

Características específicas

- . 178m2 construídos, 168m2 úteis
- . T4
- . 3 casas de banho
- . Varandas
- . Garagem incluído no valor do imóvel
- . Construído em 2002

Prédio

- . Rés do chão
- . elevador

Zonas envolventes

Áreas de Lazer Infantil; Auto-Estrada; Bombeiros; Espaços Verdes; Farmácia; Hipermercado; Hospital; Orientação Solar; Transportes Públicos; Zona Comercial;

Equipamentos

Aquecimento Central; Banheira; Elevador; Exaustor; Gás Canalizado; Gás Natural; Lareira; Máquina de Lavar Louça; Música Ambiente; Poliban; Porta Blindada; Roupeiros; Vídeo Porteiro; Vidros Duplos; Cozinha equipada; Móvel-despenseiro;

Ano de construção

2002

Website

<https://serradomus.pt/lmovel/3y78yr>