



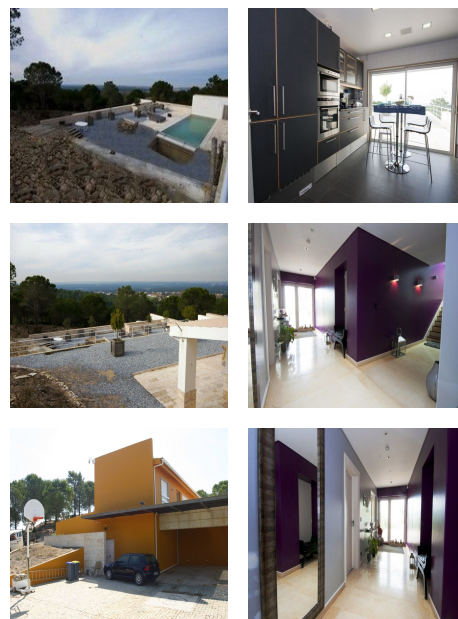
FICHA DO IMÓVEL

€ 1 600 000,00

🏠 QUINTA

☰ VENDA

⏴ USADO



SÃO LOURENÇO - SETUBAL | SETÚBAL



5



3



2



332.75m²



Descrição

Quinta situada na Reserva do Parque Natural da Serra da Arrábida, a 800 m do Centro Histórico da Vila de Azeitão. Com área total de 83.000m², completamente vedado, com uma construção de 530m², de materiais e acabamentos de grande qualidade.

Habitação de luxo construída no topo do monte, com uma vista privilegiada e única, para o rio Sado, Setúbal, oceano Atlântico, Costa da Caparica e ainda Lisboa, incluindo a Serra de Sintra, ficando rodeada de uma fantástica e bem cuidada floresta de pinheiros mansos e vegetação natural da Serra da Arrábida.

A moradia tem uma construção em socacos para melhores acessibilidades e integração no meio florestal.

Estamos no paraíso e a 15 minutos de qualquer zona urbana e das magníficas praias da Serra da Arrábida ou Península de Troia.

Temos ainda para lhe oferecer um pomar com 200 árvores de fruto com rega automática e uma horta biológica em estufa, onde todos os vegetais se podem cultivar.

Venha visitar e apaixonar-se por este recanto da Serra da Arrábida que lhe oferece a si e sua família conforto, tranquilidade e uma felicidade enorme em contacto com a mais pura e bela natureza. "

AMi16900 CE"D" Ref#NM012

Convidamo-lo a conhecer melhor a nossa cidade de Setúbal, oferecendo-lhe uma visita guiada

-Começa de manhã cedo, a visitar o Mercado do Livramento, na Av. Luisa Todi, toma lá o pequeno almoço e fica a conhecer um dos mercados mais bem servidos em quantidade e qualidade do nosso país, estando na lista dos melhores mercados do Mundo em peixe.

-Depois segue na direcção do rio, para conhecer a Baía do Estuário do Sado, também uma das belas Baías do Mundo. Sendo o rio Sado um dos poucos rios da Europa que corre de sul para norte, grande área do seu estuário é considerada Reserva Natural, então aproveita e faz de manhã num passeio para ver os golfinhos.

-Chegando a hora do almoço, pode ir à Casa da Baía provar um moscatel para abrir o apetite, e logo ao lado terá alguns restaurantes onde pode escolher o peixe que melhor lhe agrada, e regalar-se com um bom almoço.

-À tarde vai dar um passeio até à Serra da Arrábida, conhece as nossas fantásticas praias, desde a Figueirinha ao Portinha da Arrábida e segue depois para zona mais alta da Serra, para se deliciar com paisagens únicas e poder olhar para a Península de Tróia, onde encontra 50 kms de praias paradisíacas.

-No final da tarde faz um subida ao Castelo de S. Filipe, visita a capela com os seus lindíssimos azulejos e desfruta de paisagens de cortar a respiração.

Temos a certeza que teve um dia inesquecível!

Ano de construção 2009

Website <https://oceanimo.pt/Imovel/3x2lxw>