



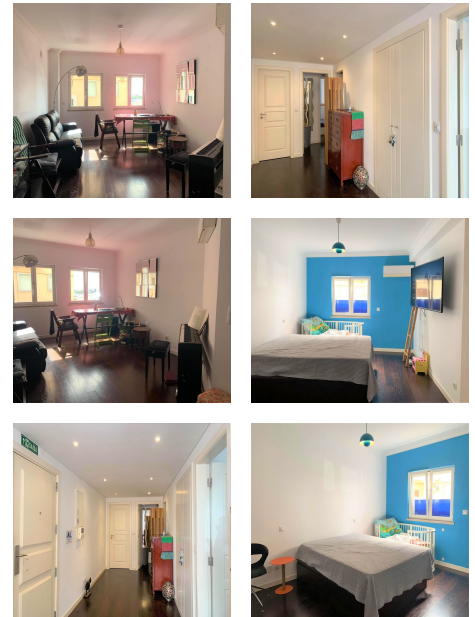
FICHA DO IMÓVEL

€ 590 000,00

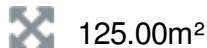
🏠 APARTAMENTO

☰ VENDA

⏴ USADO



SÃO VICENTE - LISBOA | LISBOA



Descrição

Apartamento composto por sala de estar com vista sobre a cidade de Lisboa, suite com closet, dois quartos com roupeiro embutido, wc completo, hall de entrada, cozinha equipada e terraço com cerca de 30 m2.

Encontra-se em excelente estado de conservação, sendo necessária apenas uma pintura geral a gosto, com pré instalação de tv cabo e internet em todas as divisões, ar condicionado, aspiração central, porta de alta segurança, etc.

Afetos à fração existem um lugar de garagem e uma arrecadação.

O prédio foi reconstruído em 2009, sendo uma construção recente, e encontra-se em excelente estado de conservação.

Localizado em frente ao Miradouro de Nossa Sra. do Monte, o Miradouro natural mais alto de Lisboa, com uma vista soberba, e a apenas 3 minutos a pé do Largo da Graça, onde poderá encontrar diversidade de comércio e serviços. A uma distância de 2 minutos, estará também no Jardim do cerco da Graça.

Excelente oportunidade!

Venha fazer parte da história deste apartamento!

Zonas envolventes

Áreas de Lazer Infantil; Banco; Bombeiros; Centro da Cidade; Escola; Espaços Verdes; Farmácia; Ginásio; Hipermercado; Hospital; Mercado; Piscinas; Posto de Combustível;

Praça Táxis; Transportes Públicos; Vista para Cidade;

Equipamentos

Ar Condicionado; Aspiração Central; Banheira; Elevador; Esquentador; Estores Eléctricos; Exaustor; Forno; Frigorífico; Máquina de Lavar Louça; Máquina de Lavar Roupa; Microondas; Placa a Gás; Porta Blindada; Pré-Instalação de Internet; Pré-Instalação de TV por Cabo; Roupeiros; Vidros Duplos; Cozinha equipada;

Infraestruturas

Terraço; Suite;

Website

<https://aboutmylife.pt/Imovel/3o1zly>