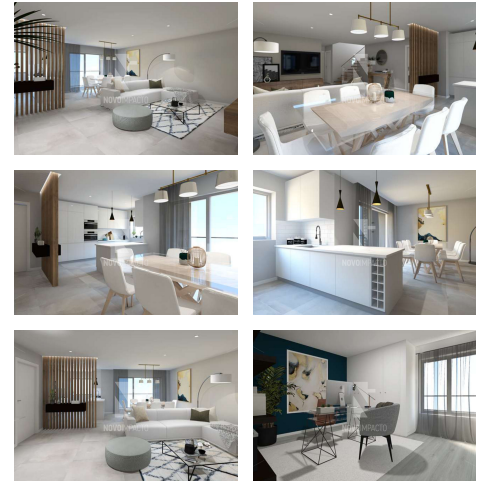



€ 464 000,00

APARTAMENTO

COMPRAR

NÃO APLICÁVEL


ALCOCHETE - ALCOCHETE | SETÚBAL

 4
 3
 1
 273.00m²


Localizado no centro da vila de Alcochete, este apartamento T4 Duplex é a melhor opção como a sua habitação ou como investimento seguro.

Apartamento com varanda com churrasqueira, sala ampla com cozinha aberta totalmente equipada e dois quartos com roupeiros embutidos. No piso superior, temos 2 quartos com roupeiros, um deles suite com terraço exclusivo, Casa de banho completa e segundo terraço.

Acabamentos de elevada qualidade, com eletrodomésticos de classe energética A, estores elétricos, ar condicionado reversível, vidros duplos, porta de alta segurança, pavimento flutuante na sala e quartos, caixilharia em alumínio com corte térmico, sistema solar-térmico termosifão com depósito de 200L, tectos falsos com led's, prédio com elevador.

Zonas envolventes

Áreas de lazer infantil; Auto-Estrada; Biblioteca; Bombeiros; Centro Comercial; Centro da Cidade; Escola; Espaços Verdes; Farmácia; Ginásio; Hipermercado; Mercado; Piscinas; Posto de combustível; Praça de táxis; Praia; Transportes públicos;

Equipamentos

Ar Condicionado; Banheira; Barbecue; Combinado; Elevador; Estores Eléctricos; Exaustor; Forno; Gás Canalizado; Isolamento térmico; Máquina de Lavar Louça; Máquina de Lavar Roupa; Microondas; Placa de Indução; Poliban; Porta Blindada; Porta Corta Fogo; Portão Eléctrico; Roupeiros; Vídeo Porteiro; Vidros Duplos; Cozinha equipada; Painéis solares; Piso Flutuante;

Infraestruturas

Garagem; Box; Churrasqueira; Varanda; Suite;

Serviços

Água; Gás; Iluminação Pública; Eletricidade;

Website

<https://novoimpacto.pt/lmovel/3o1kly>

