



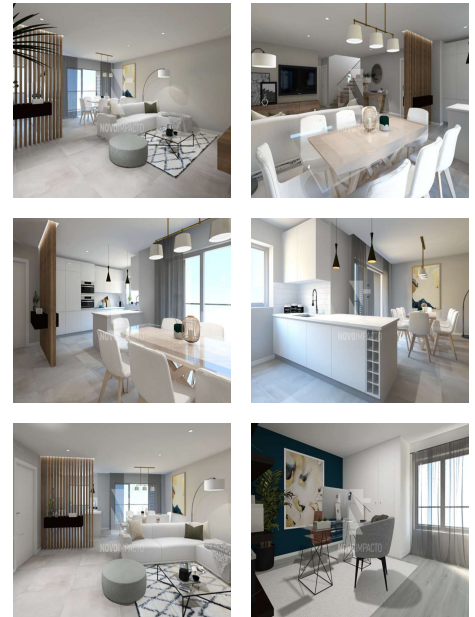
FICHA DO IMÓVEL

€ 464 000,00

🏠 APARTAMENTO

☰ VENDA

⚡ NÃO APLICÁVEL



ALCOCHETE - ALCOCHETE | SETÚBAL



4



3



1



273.00m²



Descrição

Localizado no centro da vila de Alcochete, este apartamento T4 Duplex é a melhor opção como a sua habitação ou como investimento seguro.

Apartamento com varanda com churrasqueira, sala ampla com cozinha aberta totalmente equipada e dois quartos com roupeiros embutidos. No piso superior, temos 2 quartos com roupeiros, um deles suite com terraço exclusivo, Casa de banho completa e segundo terraço.

Acabamentos de elevada qualidade, com eletrodomésticos de classe energética A, estores elétricos, ar condicionado reversível, vidros duplos, porta de alta segurança, pavimento flutuante na sala e quartos, caixilharia em alumínio com corte térmico, sistema solar-térmico termosifão com depósito de 200L, tectos falsos com led's, prédio com elevador.

Zonas envolventes	Áreas de Lazer Infantil; Auto-Estrada; Biblioteca; Bombeiros; Centro Comercial; Centro da Cidade; Escola; Espaços Verdes; Farmácia; Ginásio; Hipermercado; Mercado; Piscinas; Posto de Combustível; Praça Táxis; Praia; Transportes Públicos;
Equipamentos	Ar Condicionado; Banheira; Barbecue; Combinado; Elevador; Estores Eléctricos; Exaustor; Forno; Gás Canalizado; Isolamento Térmico; Máquina de Lavar Louça; Máquina de Lavar Roupas; Microondas; Placa de Indução; Poliban; Porta Blindada; Porta Corta Fogo; Portão Eléctrico; Roupeiros; Vídeo Porteiro; Vidros Duplos; Cozinha equipada; Painéis solares; Piso Flutuante;
Infraestruturas	Garagem; Box; Churrasqueira; Varanda; Suite;
Serviços	Água; Gás; Iluminação Pública; Luz;
Website	https://novoimpacto.pt/Imovel/3o1kly