

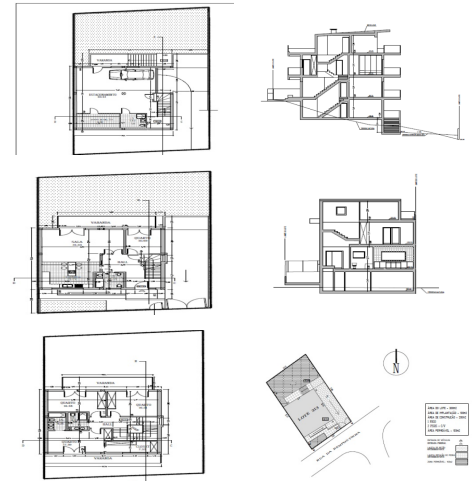


€ 129 000,00


TERRENO URBANO

COMPRAR

EM PROJECTO



UF DE RAMADA E CANEÇAS - ODIVELAS | LISBOA

 200.00m²

Terreno de 300 m² localizado em Caneças, no Bairro do Casal Novo.

Projecto para moradia T4 aprovado pela Câmara Municipal de Odivelas, com licenças a pagamento.

Com 172,97 m² de área interior útil de pavimento

O Casal Novo é um bairro na freguesia de Caneças, onde se pode observar a *Anta das Pedras Grandes* (classificada como Monumento Nacional em 1944).

Uma zona repleta de espaços verdes, com parque infantil, equipamentos de manutenção bio e zonas de lazer .

Venha conhecer a sua moradia de sonho, numa vila com *história*.

Zonas envolventes

Áreas de lazer infantil; Bombeiros; Escola; Espaços Verdes; Farmácia;

Website

<https://outsiders.pt/Imovel/35n21n>